


TECHNICAL DATA SHEET

Oggetto: WB9 B TU
Hidden fixing system for wall hung ceramics




Elaborazione	Verifica	Approvazione
Tresoldi A. (R&D)	Miotto M. (R&D)	Martini M. (R&D)

	<p style="text-align: center;">Progettazione e Sviluppo Prodotti</p>	<p>Format: SDT Rev. B Data: 20/02/06</p>
	<p style="text-align: center;">TECHNICAL DATA SHEET</p>	<p>Doc. n° SDT745A26 Rev. 0 del 11/02/19 Pagina 2 di 10</p>
<p>Oggetto: WB9 B TU Hidden fixing system for wall hung ceramics</p>		

INDICE / INDEX

1	Generalità / Overview	3
1.1	Descrizione generale / General description	3
1.2	Campo di applicazione / Field of application.....	3
1.3	Supporti / Supports	3
2	Prescrizioni costruttive / Manufacturing Prescriptions	4
2.1	Caratteristiche dei materiali usati / Materials	4
3	Dati tecnici / Technical data	5
3.1	Dimensioni principali / Main dimensions	5
3.2	Scelta del dispositivo imbuto/ Choice of funnel device	7
3.3	Sequenza di installazione / Installation sequence	8
3.4	Dati di carico / Load data	9

	<p style="text-align: center;">Progettazione e Sviluppo Prodotti</p>	Format: SDT Rev. B Data: 20/02/06
	<p style="text-align: center;">TECHNICAL DATA SHEET</p>	Doc. n° SDT745A26 Rev. 0 del 11/02/19 Pagina 3 di 10
<p>Oggetto: WB9 B TU Hidden fixing system for wall hung ceramics</p>		

1 Generalità / Overview

1.1 Descrizione generale / General description

Sistema di fissaggio nascosto per ceramiche del tipo sospeso.

Hidden fixing system for wall hung ceramics.

1.2 Campo di applicazione / Field of application

Il sistema WB9 B TU è stato progettato per il fissaggio di sanitari sospesi partendo da N°2 barre M12 preinstallate a muro.

The WB9 B TU system is designed for fixing wall hung ceramics starting from N°2 rod bars M12 preinstalled into the wall.

1.3 Supporti / Supports

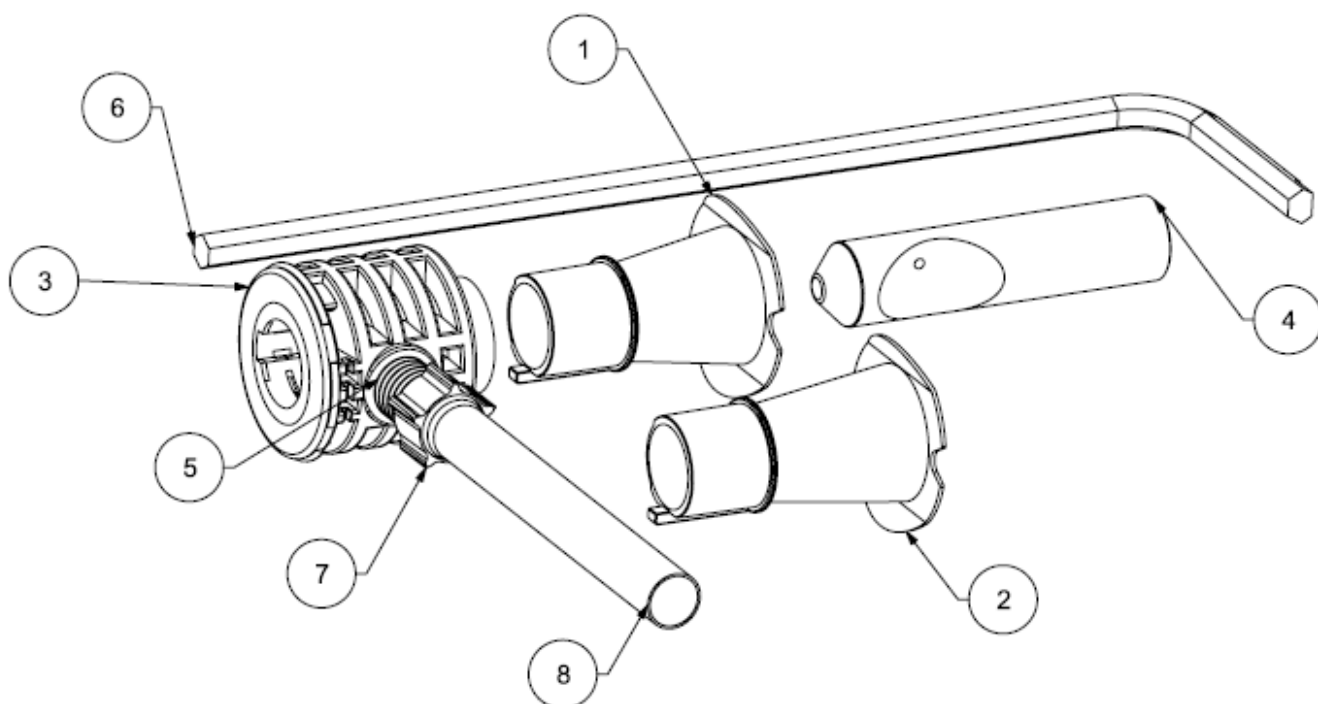
Il Sistema WB9 B TU può essere installato su qualsiasi tipo di supporto o sistema autoportante opportunamente fissato alla parete.

The WB9 B TU system can be installed on each support or free-standing system appropriately fixed to the wall.

Oggetto: WB9 B TU
Hidden fixing system for wall hung ceramics

2 Prescrizioni costruttive / Manufacturing Prescriptions

2.1 Caratteristiche dei materiali usati / Materials



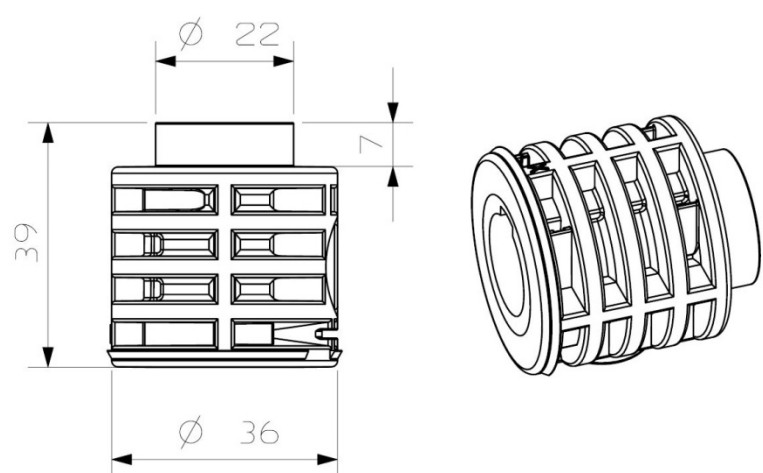
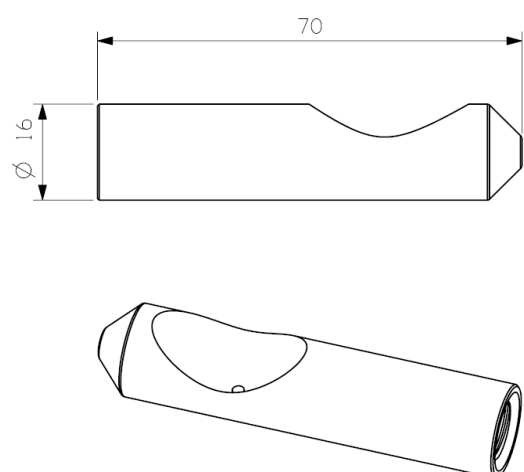
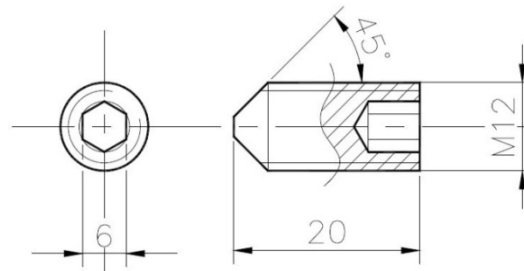
N°	Descrizione / Description	Materiale / Material	Trattamento / Treatment
1)	Imbuto dispositivo / funnel device	Poliammide / Polyamide	
2)	Imbuto dispositivo / funnel device	Poliammide / Polyamide	
3)	Dispositivo di bloccaggio / Fixing device	Poliammide + fibravetro Polyamide + glass fiber	
4)	Cannotto di guida e bloccaggio Guide and locking cylinder	Acciaio / Steel	Zincatura / Zinc plated
5)	Vite senza testa e.i. / Grub screw	Acciaio / Steel	Brunito / Burnished
6)	Chiave esagonale / Hexagonal key	Acciaio / Steel	Zincatura / Zinc plated
7)	Anello / Ring	ABS	
8)	Tubetto / Pipe	PVC	

TECHNICAL DATA SHEET

Oggetto: WB9 B TU
Hidden fixing system for wall hung ceramics

3 Dati tecnici / Technical data

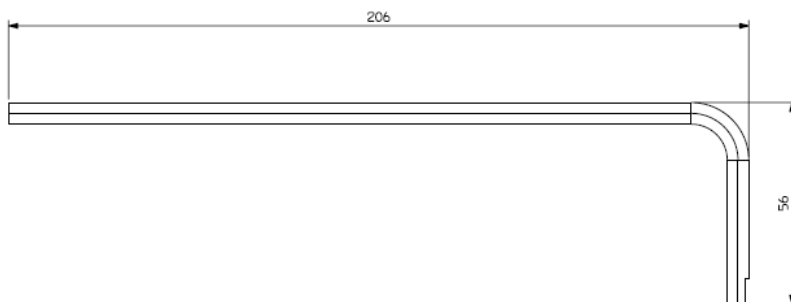
3.1 Dimensioni principali / Main dimensions

<p>Dispositivo di bloccaggio <i>Fixing device</i></p>	
<p>Cannotto di guida e bloccaggio <i>Guide and locking cylinder</i></p>	
<p>Vite senza testa e.i. <i>Grub screw – embedded hexagon</i></p>	

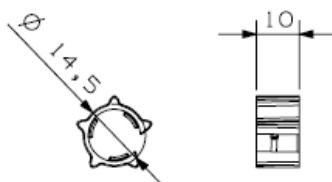
TECHNICAL DATA SHEET

Oggetto: WB9 B TU
Hidden fixing system for wall hung ceramics

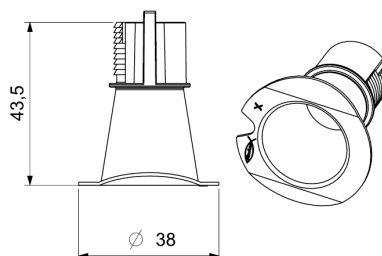
Chiave esagonale
Hexagonal key



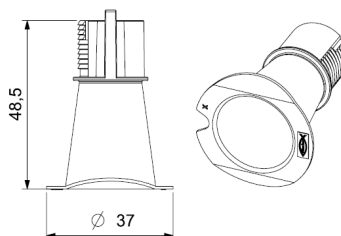
Anello
Ring



Imbuto dispositivo piccolo
Funnel small device



Imbuto dispositivo grande
Funnel big device

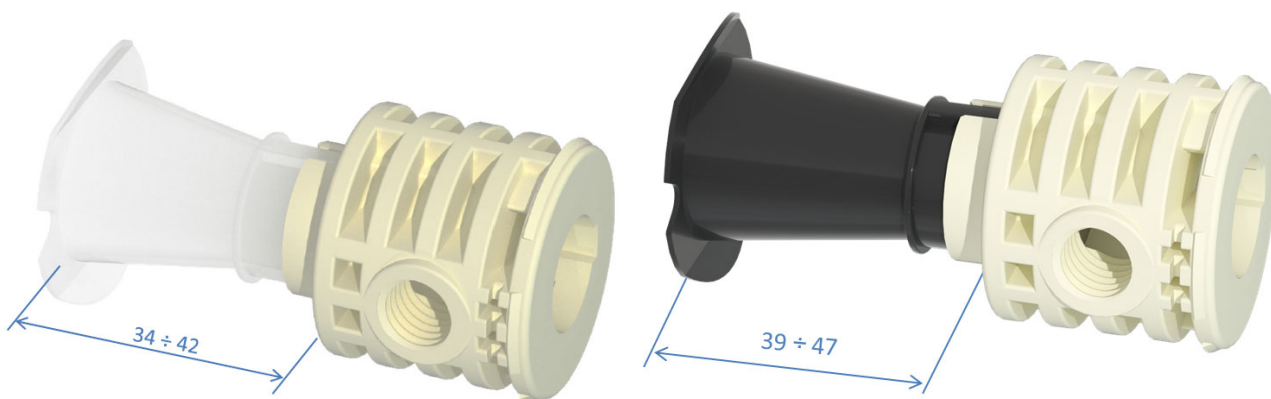


Tubetto
Pipe

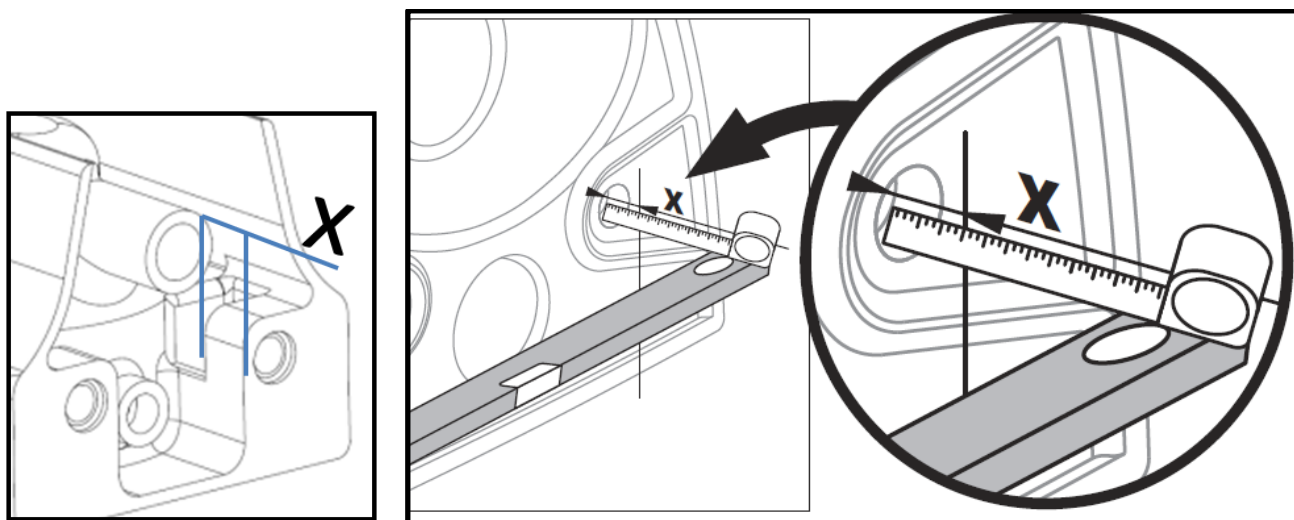


Oggetto: WB9 B TU
Hidden fixing system for wall hung ceramics

3.2 Scelta del dispositivo imbuto/ Choice of funnel device



Spessori ceramica
Ceramic thickness range



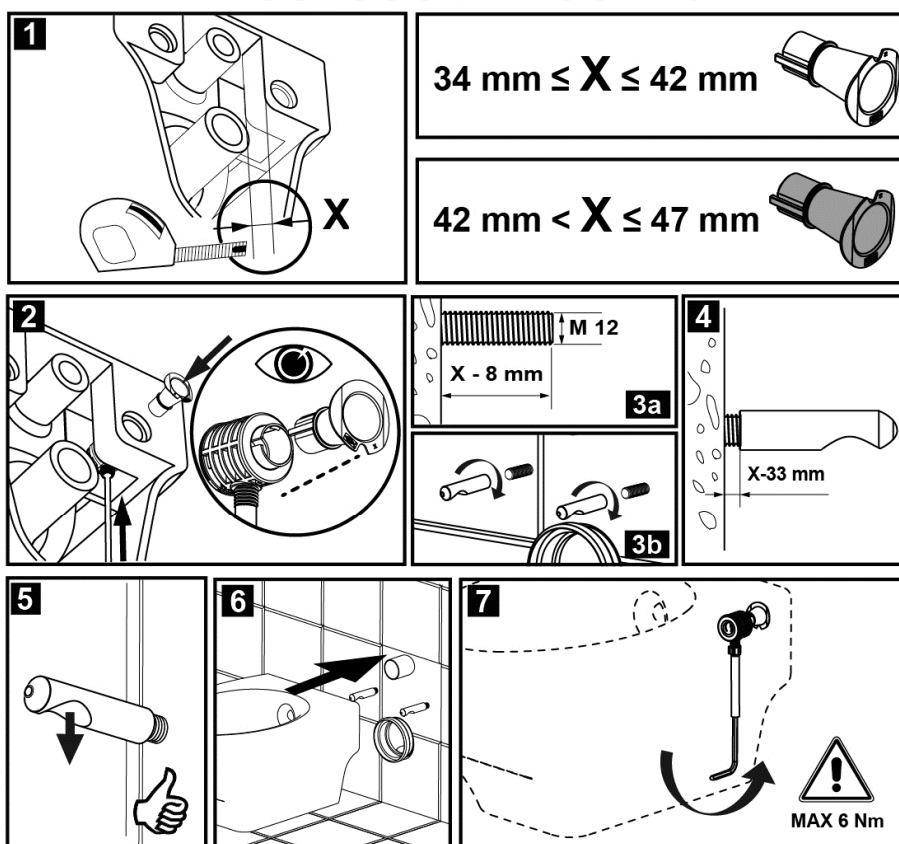
Per rilevare più precisamente la quota "X" posizionare una riga sulla superficie anteriore della ceramica e misurare la quota nella parte interna del foro di fissaggio.

To more precisely determine the "X" dimension, place a line on the front surface of the ceramic and measure the dimension in the inner part of the fixing hole.

Oggetto: WB9 B TU
Hidden fixing system for wall hung ceramics

3.3 Sequenza di installazione / Installation sequence

FISSAGGIO PER WC E BIDET SOSPESI ACCESSO DA SOTTO



filo diretto gratuito

fischerpoint

800-844078

Fischer Italia S.r.l. Unipersonale
Corso Stati Uniti, 25 - 35127 Padova
www.fischeritalia.it - sercli@fischeritalia.it

WB9 B TU
Art. 551884

Eq_02/19




8 001132 097946

filo diretto gratuito

fischerpoint

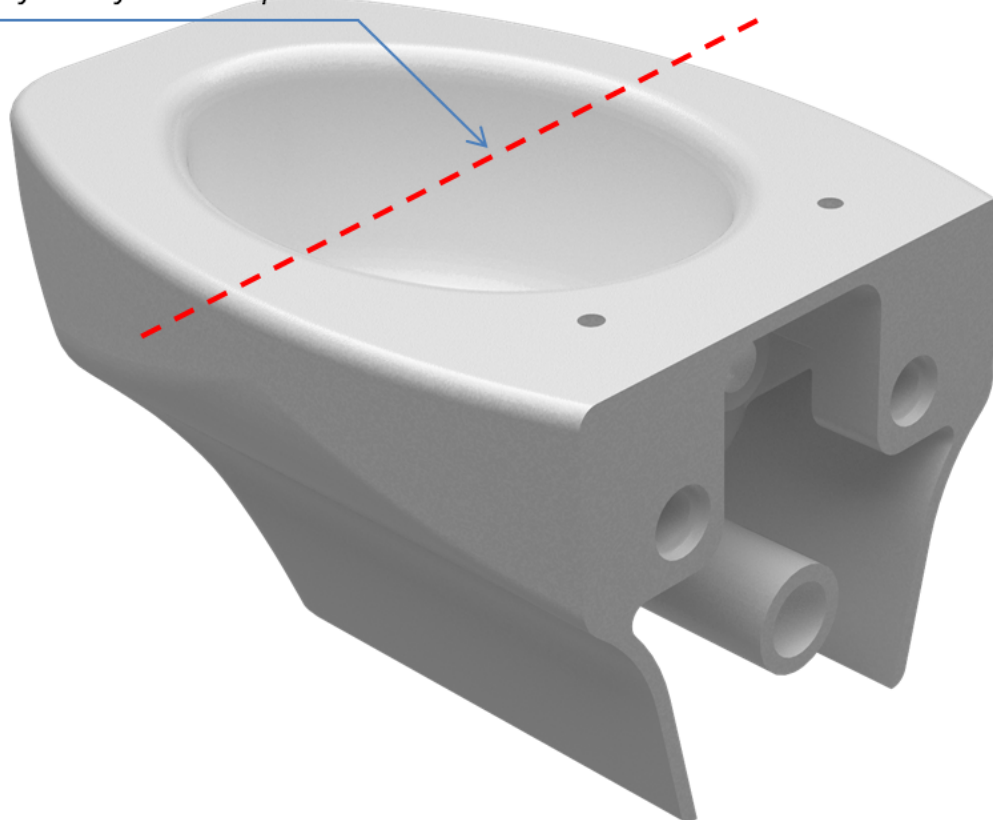
800-844078

sercli@fischeritalia.it


	Progettazione e Sviluppo Prodotti	Format: SDT Rev. B Data: 20/02/06
	TECHNICAL DATA SHEET	Doc. n° SDT745A26 Rev. 0 del 11/02/19 Pagina 9 di 10
Oggetto: WB9 B TU Hidden fixing system for wall hung ceramics		

3.4 Dati di carico / Load data

Centro della superficie superiore del bacino.
Center of the top surface of the WC pan.



- Il sistema WB9 B TU una volta completata l'installazione (come mostrato nel presente documento a pag. 8) garantisce la resistenza al carico pari a 400 kg posti sulla mezzeria del bacino della ceramica come specificato dalle normative:
UNI EN 997 (vasi in ceramica)
UNI EN 14528 (bidè in ceramica)
- *After the complete installation showed on page 8, WB9 B TU system guarantees a load resistance of 400 Kg located in the middle of the bowl as specified on the following norms:
UNI EN 997 (ceramic wall hung)
UNI EN 14528 (ceramic bidè)*

	<p style="text-align: center;">Progettazione e Sviluppo Prodotti</p>	<p>Format: SDT Rev. B Data: 20/02/06</p>
	<p style="text-align: center;">TECHNICAL DATA SHEET</p>	<p>Doc. n° SDT745A26 Rev. 0 del 11/02/19 Pagina 10 di 10</p>
<p>Oggetto: WB9 B TU Hidden fixing system for wall hung ceramics</p>		

- Il prodotto è progettato per essere un articolo tecnico, le anomalie estetiche originate dal processo di produzione e la gestione dei prodotti non compromettono l'applicazione finale.
- Tutti i prodotti devono essere utilizzati ed installati in stretta osservanza alle istruzioni d'uso pubblicate da fischer Italia.
- Le informazioni e le raccomandazioni fornite in questa Scheda Dati Tecnici si basano su principi, equazioni e fattori di sicurezza definiti nelle istruzioni tecniche di fischer Italia, manuali operativi, istruzioni di montaggio, normative o altre informazioni ritenute corrette al momento della sua redazione. I valori sono il risultato della valutazione dei risultati di prova in condizioni di laboratorio. L'utilizzatore ha la responsabilità di verificare se le condizioni presenti in sito e i componenti, gli ancoranti, le attrezzature ecc. che si intende utilizzare sono conformi alle condizioni fornite nella Scheda Dati Tecnici. La responsabilità finale sulla scelta del prodotto per la singola applicazione spetta al Cliente.
- In nessun caso fischer Italia sarà responsabile per danni, diretti o indiretti, accidentali e/o conseguenti, per le perdite e le spese in relazione o derivanti dall'uso o dall'impossibilità di utilizzo dei prodotti.
- *The product is designed to be a technical item, the aesthetic anomalies originated by the production process and the handling of the products are don't compromise the final application.*
- *All products must be used and installed strictly according to the instructions published by fischer Italia.*
- *Information and advices in this Technical Data Sheet are based on principles and calculations defined in fischer technical instructions, manuals, standards or other information hold as correct when it was written. Values resulted from tests made in lab conditions. User has responsibility to verify and control if site conditions, components, fixing devices, tools, etc. are complying with Technical Data Sheet conditions. Responsibility on product choice about final using appertain to the Customer.*
- *Under no circumstances is fischer Italia responsible for indirect, incidental or consequential damages, losses or expenses in connection with, or by reason of, the use of, or inability to use the products for any intention*