

## B42CGC21XX *Linea Rossari 2*

Vaso/bidet sanitario, per installazione a pavimento filo muro, in porcellana.

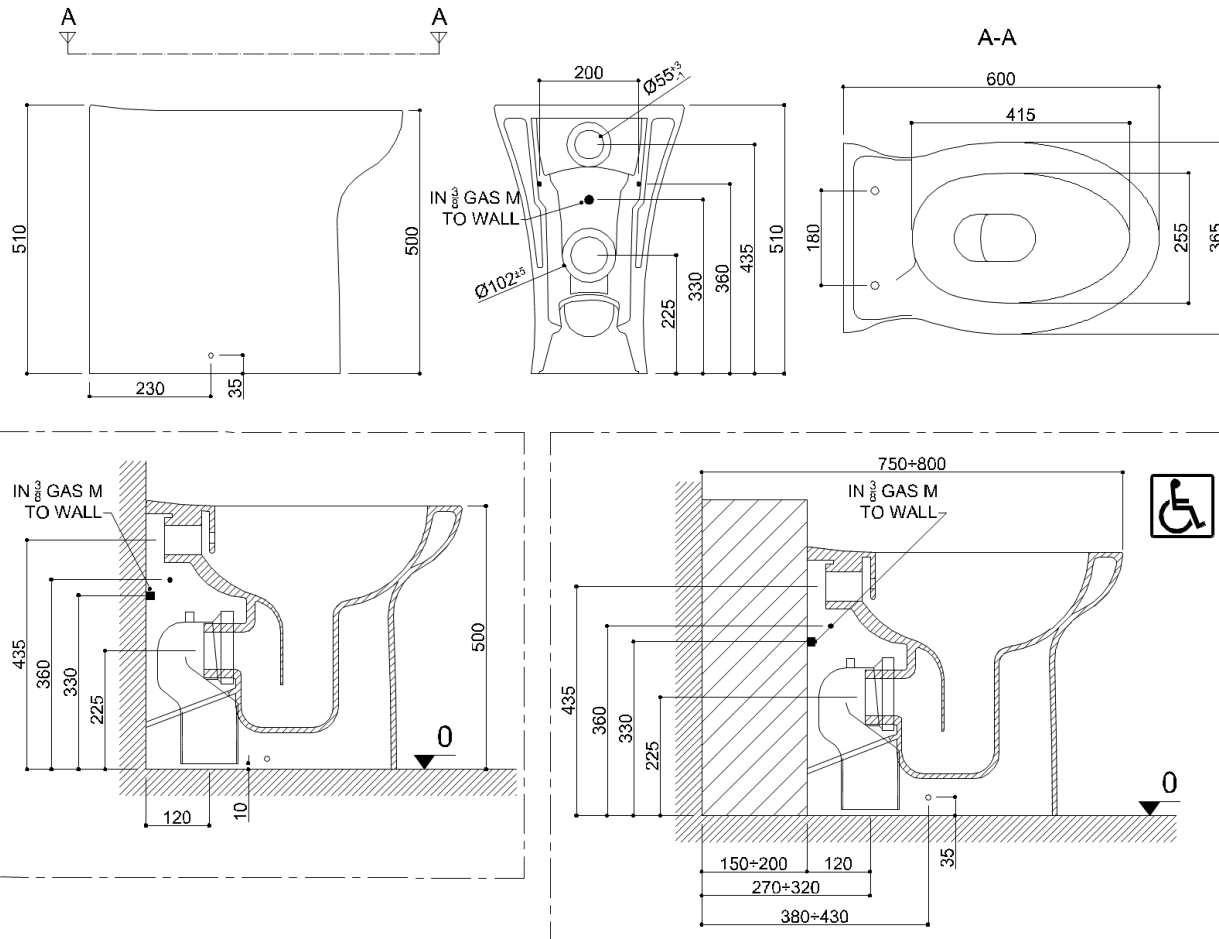
Munito di bordo rimless

### Dati fisici

Dimensioni (mm.)	365x600x500
Peso (kg.)	27,4


### Metodi di imballo

Imballo	Imballo in cartone
Dimensioni dell'imballo (mm.)	395x605x515
Peso con imballo (kg.)	28,7



## **B42CGC21XX** *Linea Rossari 2*

### **Colori disponibili**

WB  
 Bianco europa

### **Materiali e finiture**

Porcellana sanitaria                      Lucida

### **Resistenza al carico**

Verticale                      400 Kg

### **Suggerimenti per la sicurezza**

Prima di installare e utilizzare il dispositivo, leggere attentamente le istruzioni per l'uso e in modo particolare le avvertenze sulla sicurezza, attenendosi ad esse.

In caso di dubbi, prima di utilizzare il dispositivo contattare l'azienda.

### **Informazioni sull'uso**

Il dispositivo non risente della temperatura dell'ambiente e comunque NON deve essere installato in ambienti soggetti a temperature minore di 4 °C o maggiore di 40 °C .

Non installare in saune. Non rispettare le temperature indicate potrebbe danneggiare il rivestimento in plastica del dispositivo.

### **Garanzia**

La garanzia ha una durata di 2 anni; se in questo periodo si manifestano difetti di materiale o di lavorazione Ponte Giulio S.p.A. provvederà a riparare o sostituire gratuitamente il prodotto.