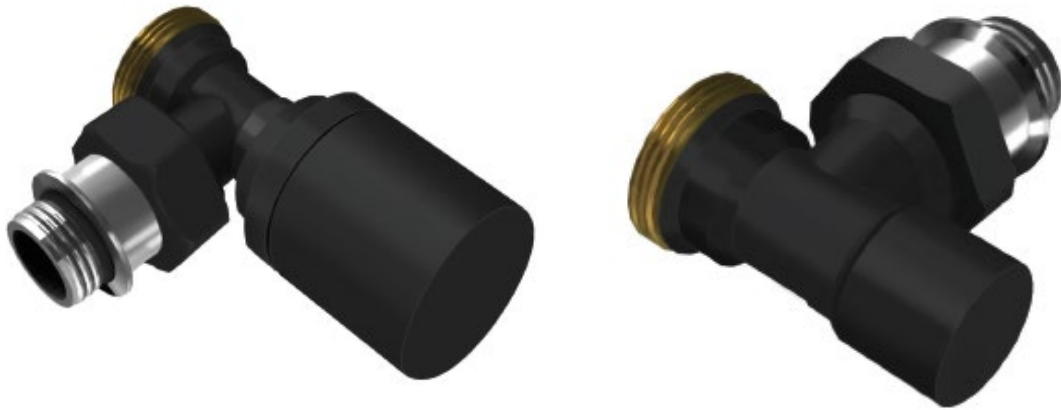


CE

**IPERCERAMICA**

Scheda tecnica

KIT VALVOLA TERMOSTATIZZABILE E DETENTORE



Prodotti con finitura cromata a telaio, i componenti del kit valvola e detentore codice art. 66641, garantiscono maggiori spessori di ricopertura e di conseguenza una maggiore resistenza all'invecchiamento e alla corrosione, nonché una finitura estetica di livello superiore.

La valvola è provvista di volantino di regolazione della portata, mentre il detentore offre le migliori caratteristiche fluidodinamiche, la tenuta è assicurata da un o-ring e da una guarnizione piana all'interno del tappo.

ATTACCHI: G 1/2 x 3/4 Eurocono

Il colore NERO con finitura opaca.

VALVOLA

CARATTERISTICHE TECNICHE

Pressione massima esercizio:	10 bar
Temperatura massima esercizio:	120°C
Pressione massima differenziale:	1 bar

CARATTERISTICHE COSTRUTTIVE

Materiale corpo valvola:	CW 617 N UNI-EN 12165-98
Materiale otturatore:	CW 614 N UNI-EN 12164-98
Materiale guarnizioni:	EPDM perossidico
Parti in acciaio:	Acciaio inox
Materiale manopola:	ABS verniciato



DETENTORE

CARATTERISTICHE TECNICHE

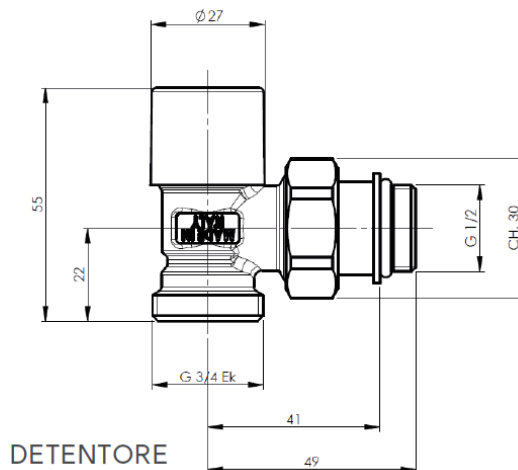
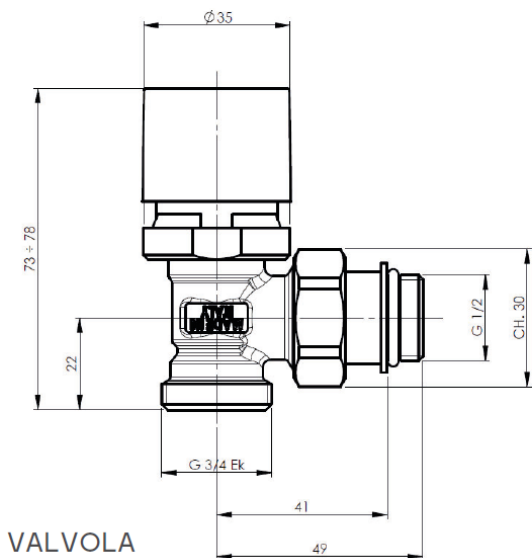
Pressione massima esercizio:	10 bar
Temperatura massima esercizio:	120°C
Pressione massima differenziale:	1 bar

CARATTERISTICHE COSTRUTTIVE

Materiale corpo valvola:	CW 617 N UNI-EN 12165-98
Materiale otturatore:	CW 614 N UNI-EN 12164-98
Materiale guarnizioni:	EPDM perossidico
Materiale manopola:	ABS verniciato



DIMENSIONI ED INGOMBRI



ISTRUZIONI OPERATIVE

Per regolare la portata si agisce sul volantino della valvola. Ruotando il volantino in senso antiorario si aumenta la portata della valvola, lo scatto del volantino segnala l'apertura massima della valvola. Ruotando il volantino in senso inverso si riduce la portata della valvola fino alla sua totale chiusura.

Per la regolazione del detentore si agisce mediante una chiave a brugola da 10mm. Ruotando la chiave in senso antiorario si aumenta la portata del detentore, il finecorsa della vite di regolazione (blocco di sicurezza) segnala l'apertura massima del detentore.

Ruotando la chiave in senso inverso si riduce la portata del detentore fino alla chiusura completa.

La valvola è termostattabile, all'occorrenza rimuovere il volantino di regolazione manuale e procedere al fissaggio della testa termostatica mediante l'apposita ghiera con attacco filettato M30x1,5.