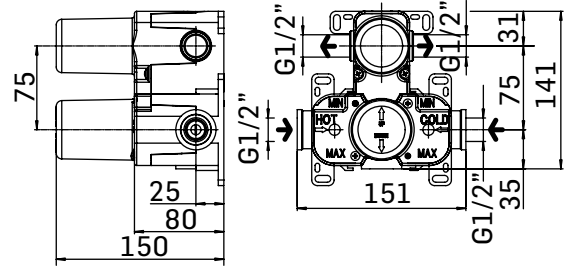


SERIE/RANGE: PICO

ARTICOLO/ITEM: 59700



DESCRIZIONE PRODOTTO/PRODUCT DESCRIPTION:

Gruppo doccia incasso termostatico con deviatore a 2 uscite // Built-in thermostatic shower mixer with 2 ways diverter

DATI COSTRUTTIVI/TECHNICAL INFORMATION:

- limitatore di sicurezza a 38°
- deviatore rotativo con funzione apertura/chiusura e regolazione portata
- safety block at 38°C
- rotary diverter with volume control and shut-off function

FINITURE/FINISHING

59700 Cromo/Chrome

CARATTERISTICHE FUNZIONALI/TECHNICAL FEATURES:

Pressione minima di esercizio/Minimum working pressure	0,5 bar
Pressione di esercizio consigliata/Recommended working pressure:	1-5 bar
Temperatura max acqua calda/Maximum temperature	80° C
Temperatura max acqua calda consigliata/Recommended maximum temperature	65° C

Mamoli S.r.l.
Società soggetta a direzione e coordinamento di Pains S.p.A. Rubinetterie